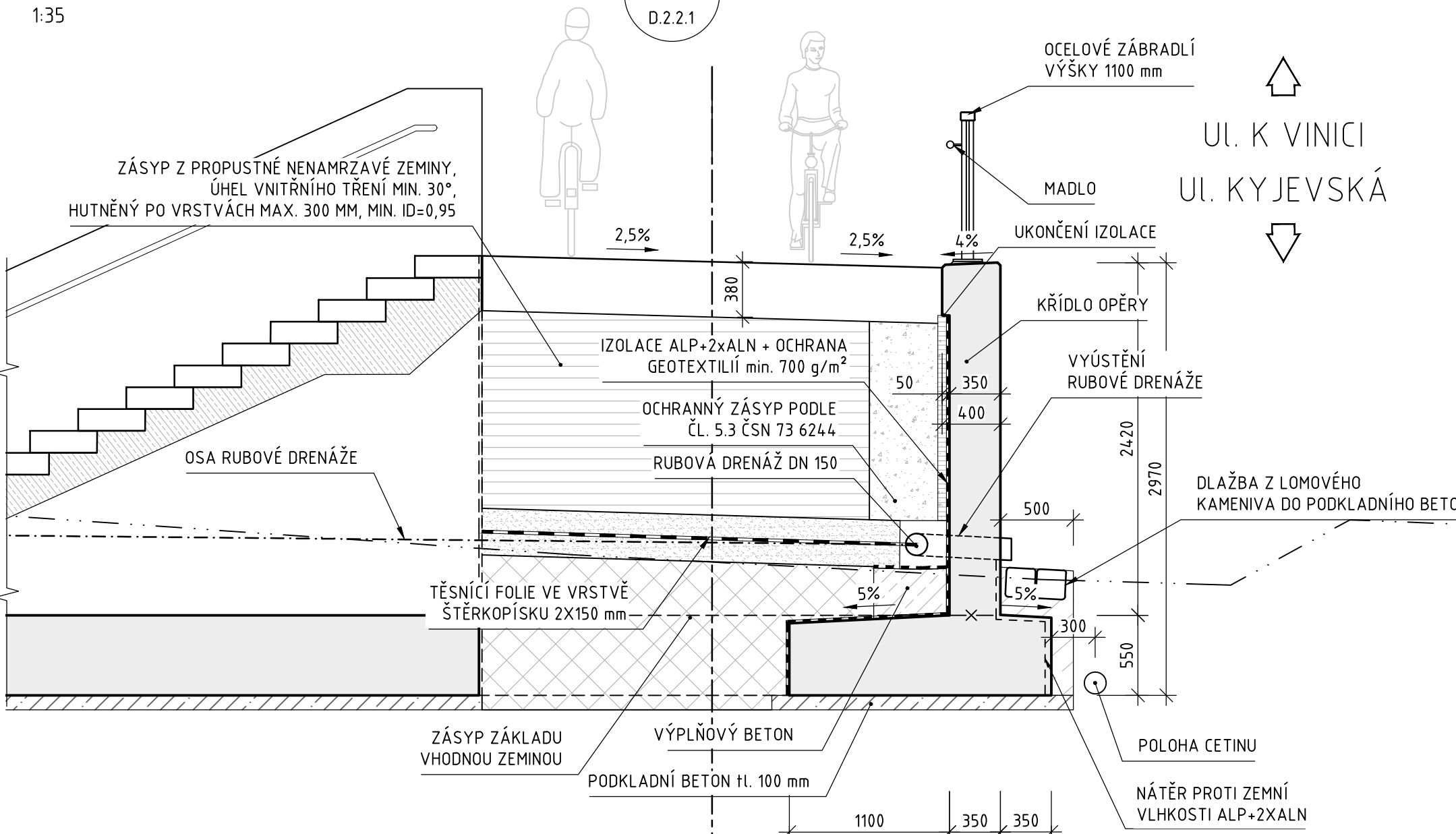
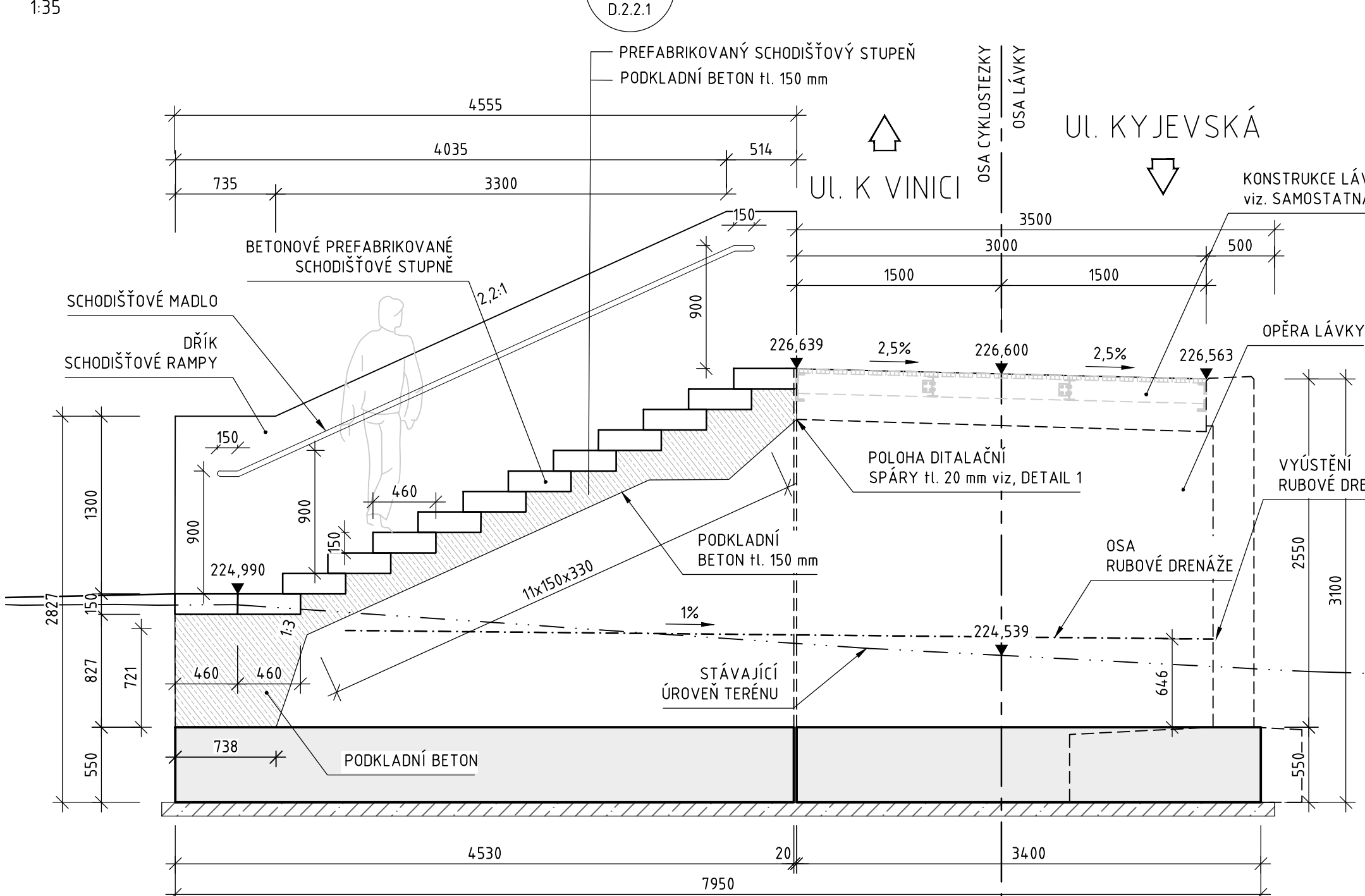


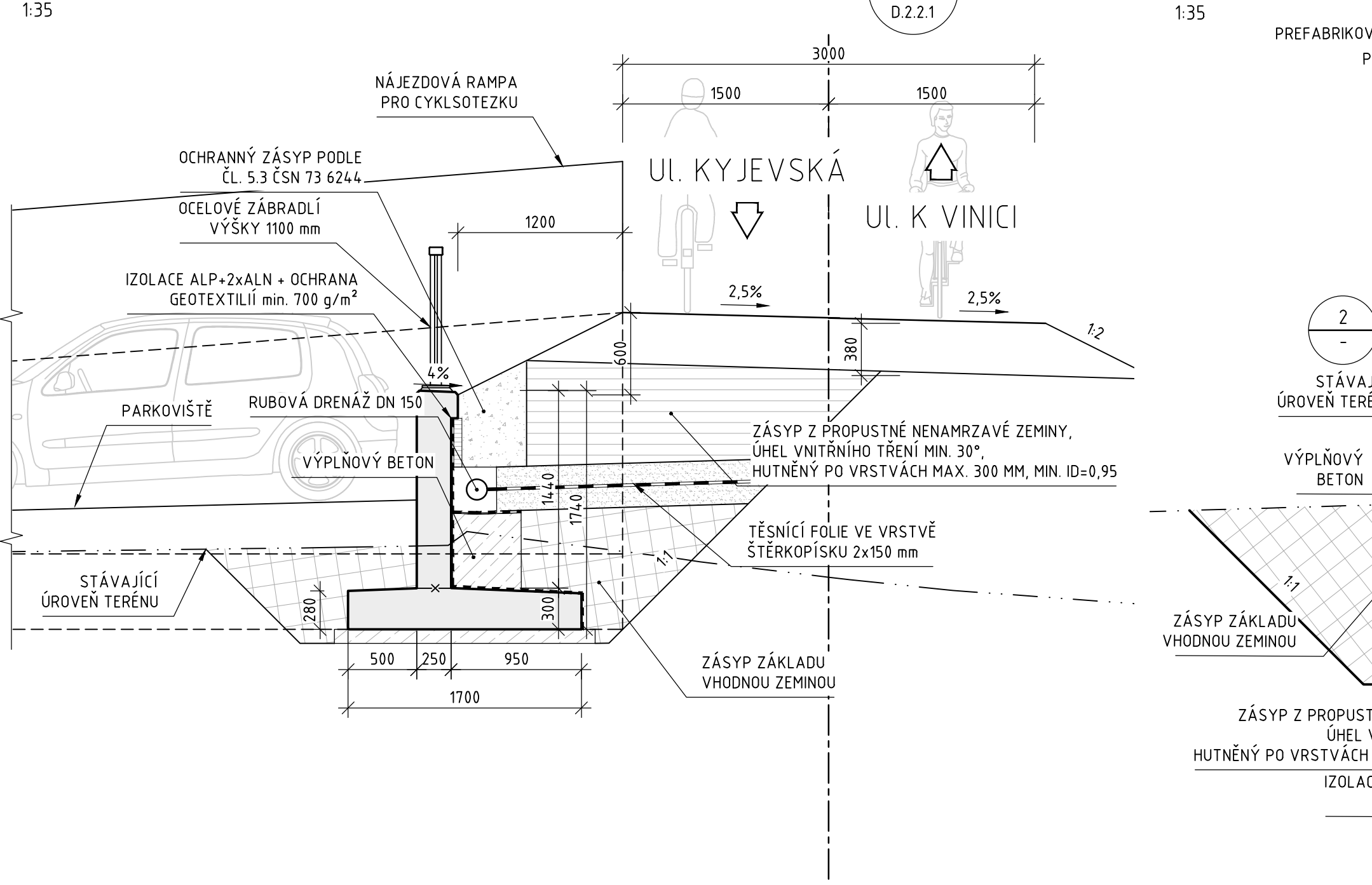
VZOROVÝ PŘÍČNÝ ŘEZ KŘÍDLEM OPĚŘ



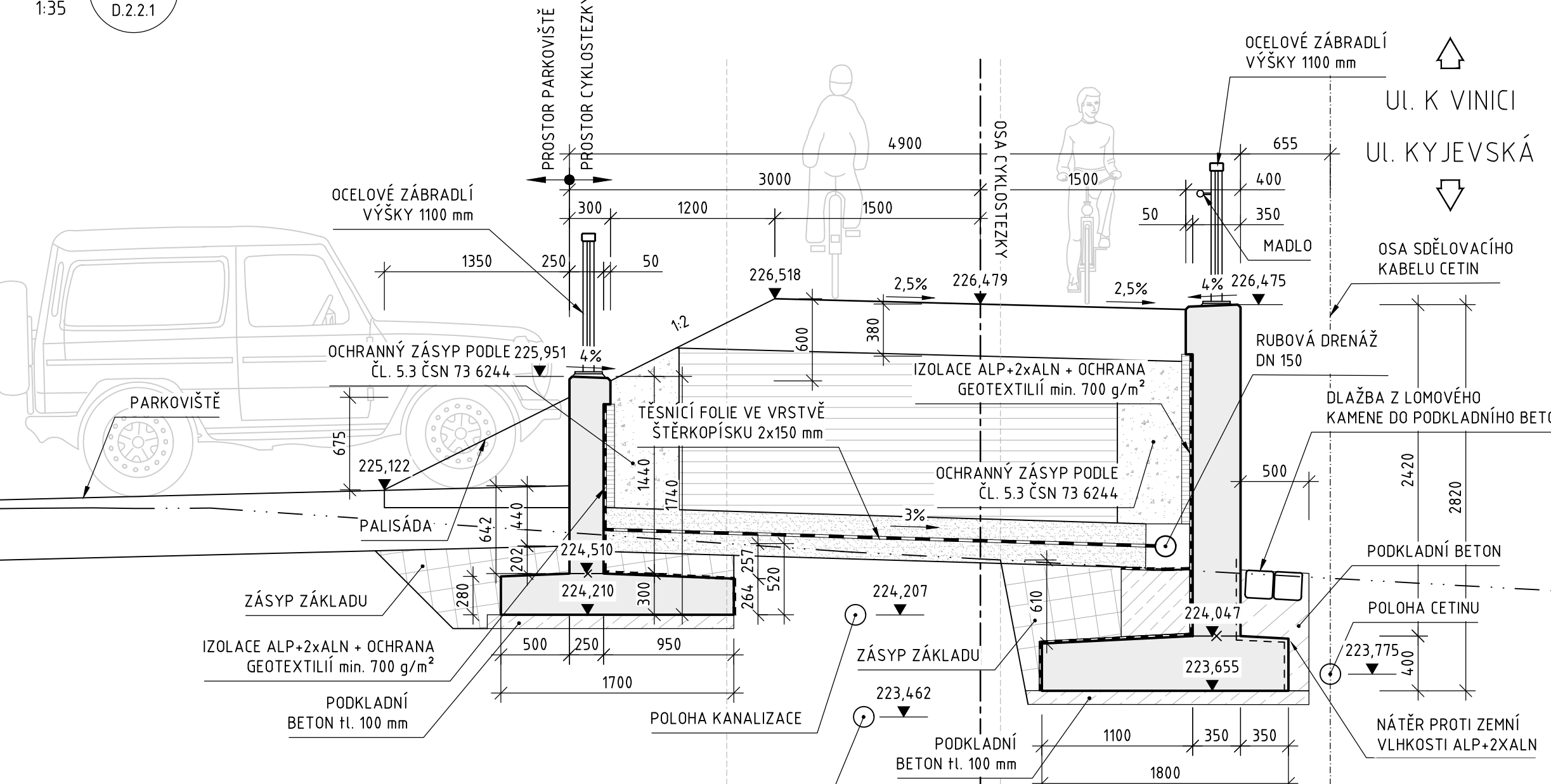
PODÉLNÝ ŘEZ SCHODIŠTĚVÝM RAMENEM



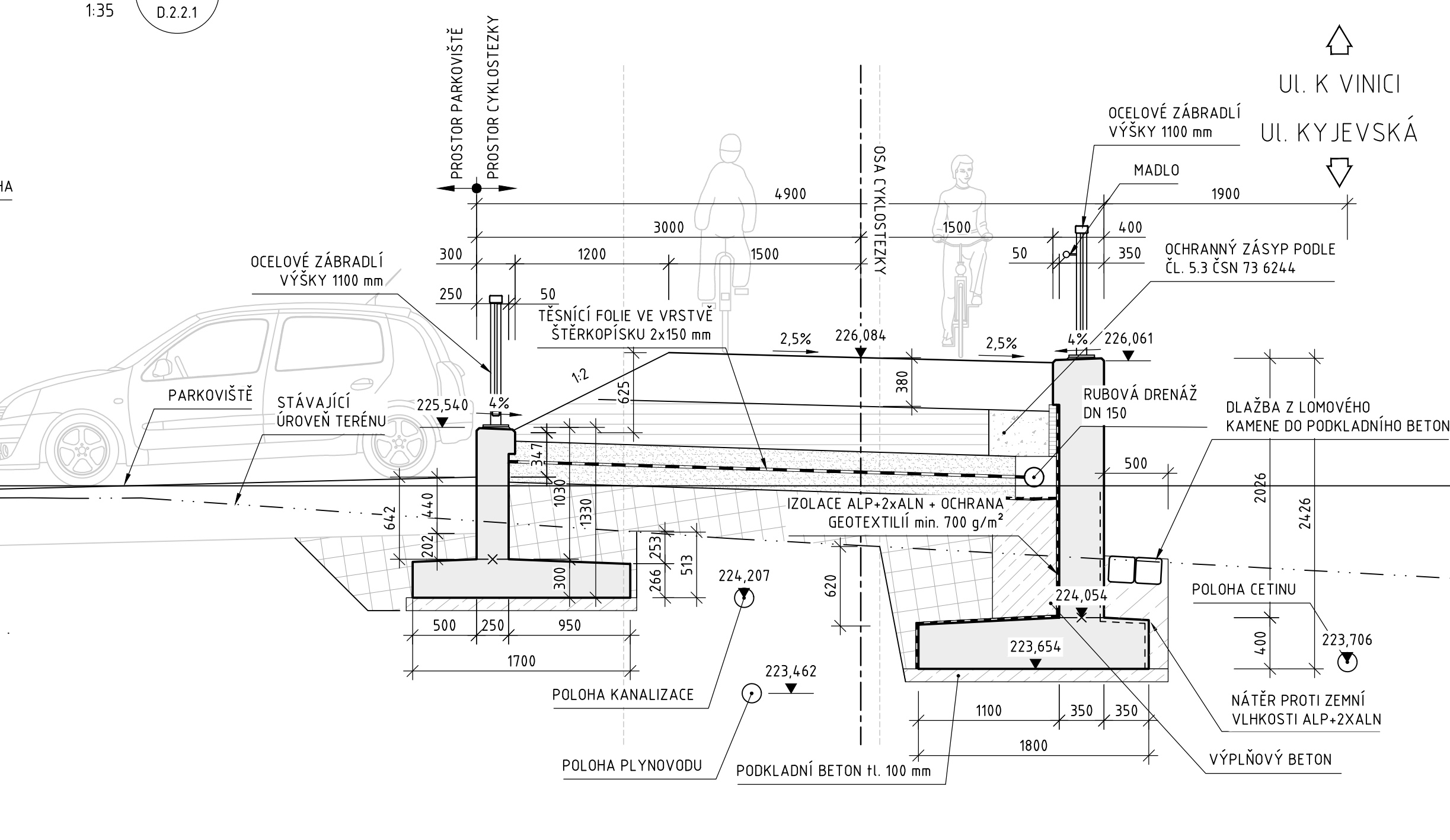
VZOROVÝ PŘÍČNÝ ŘEZ SAMOSTATNÝM KŘÍDLEM TVARU "L"



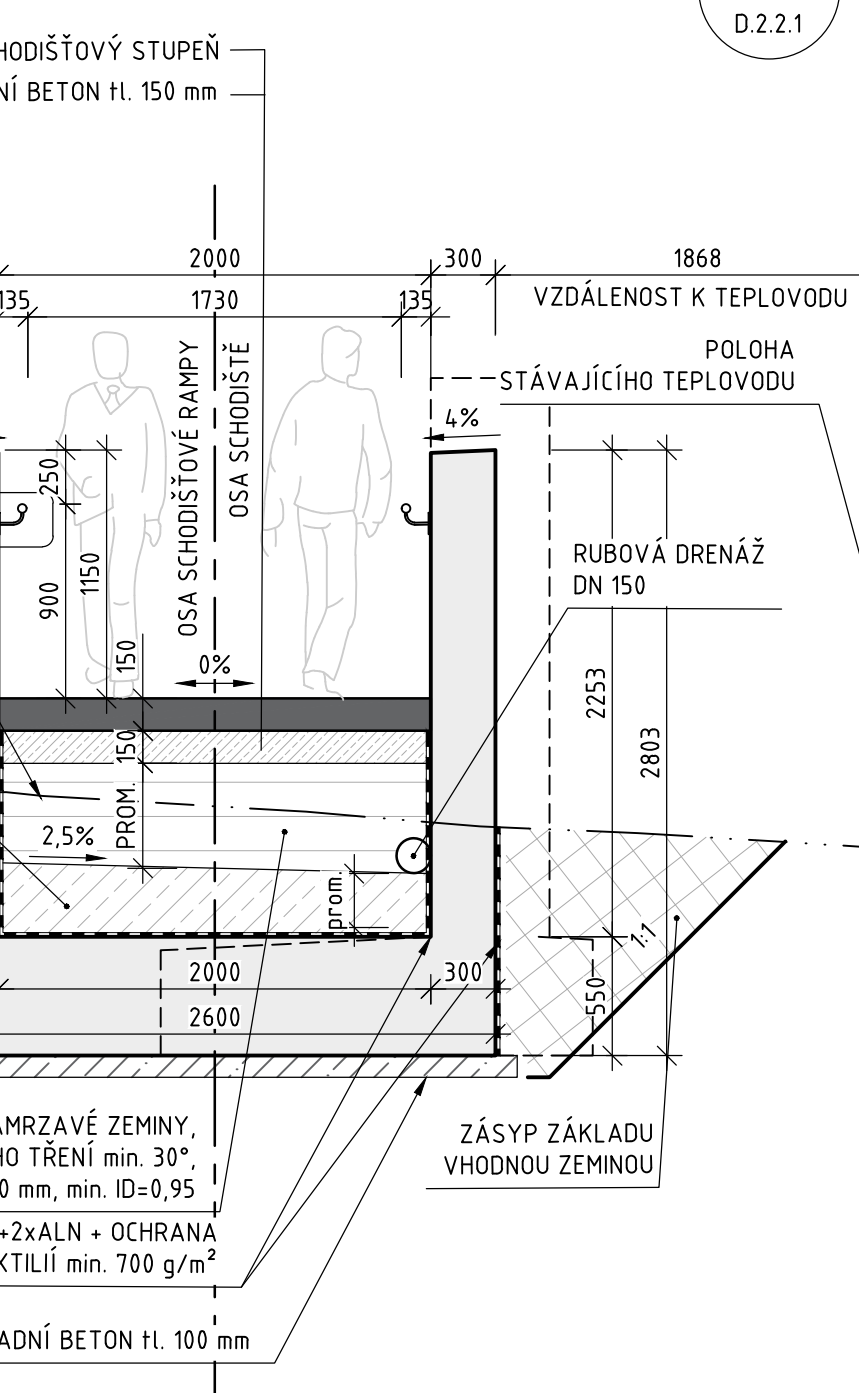
Řez B



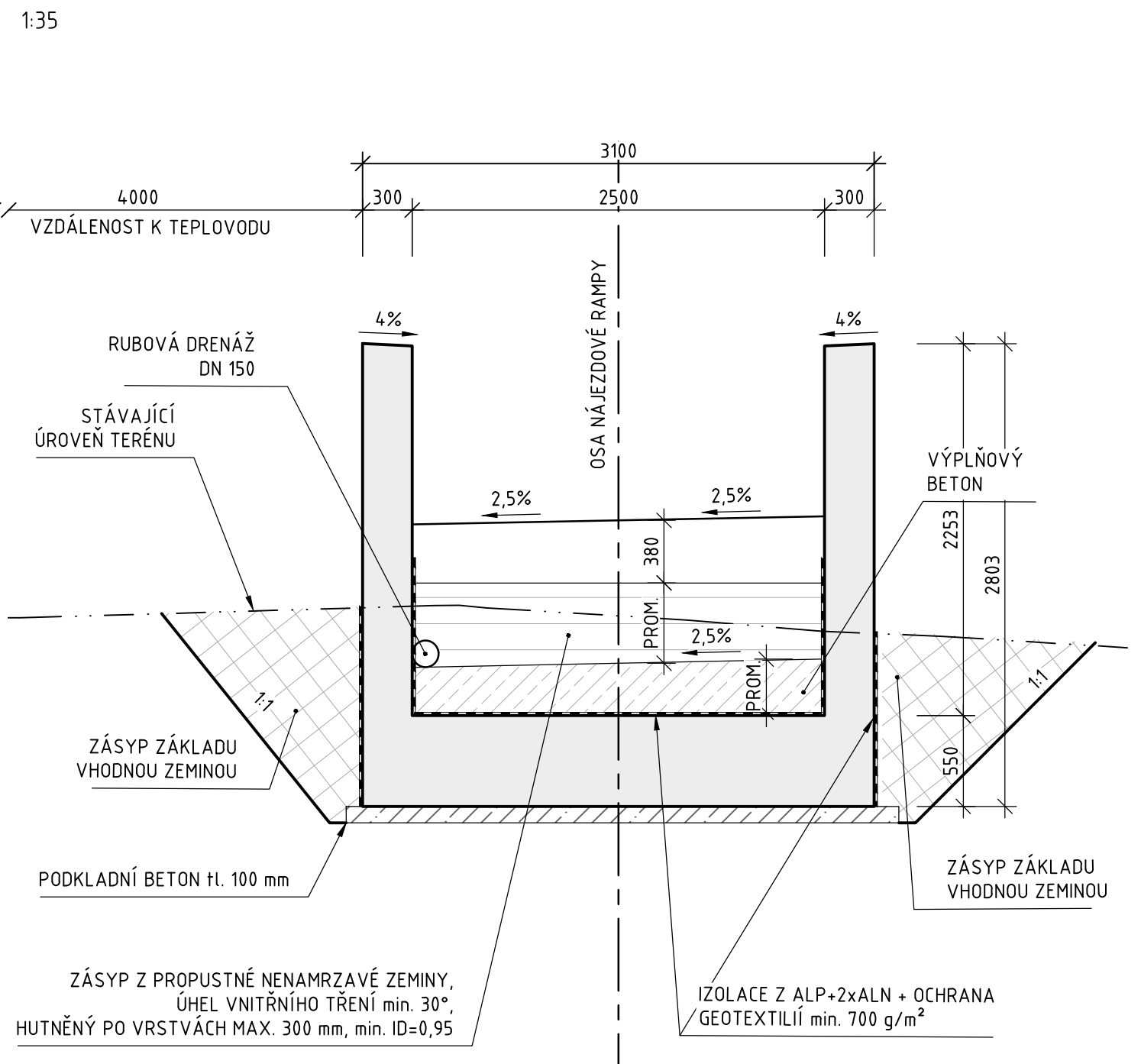
Řez F



VZOROVÝ PŘÍČNÝ ŘEZ SCHODIŠTĚVÝM RAMENEM



VZOROVÝ PŘÍČNÝ ŘEZ NÁJEZDOVOU RAMPOU



POZNÁMKY:

- VŠECHNY VIDITELNÉ HRANY BUDOU ZKOŠENY 20/20 mm.
- DETAILY BUDOU PROVEDENY DLE VZOROVÝCH LISTŮ STAVEB POZEMNÍCH KOMUNIKACÍ V PLATNÉM ZNĚNÍ, ZEJMÉNA V L4, NENÍ LI SPECIFIKOVÁNO JINAK.
- NOVÉ NAVRŽENÉ OPĚRNÉ ZDI BUDOU NAPOJENY NA HRANY STÁVAJÍCÍCH KAMENNÝCH ZDÍ.
- PŘEDPOKLÁDÁ SE ÚNOSNOST ZÁKLADOVÉ PŮDY NA min. R_d=200 KPa.
- ZÁSYP DŘÍKU OPĚRNÉ ZDI MUSÍ BÝT PROVEDEN Z NENAMRZAVÉ ZEMINY S ÚHEM VNITŘNÍHO TŘENÍ MINIMÁLNĚ 30°.
- PŘED ZAHÁJENÍM STAVEBNÍCH PRACÍ BUDOU VEŠKERÉ INŽENÝRSKÉ SÍTĚ V ZÁJMOVÉ OBLASTI VYTÝČENY A V PŘÍPADĚ POTŘEBY VHODNÝM ZPŮSOBEM OCHRÁNĚNY NEBO PŘELOŽENY TAK, ABY NEDOŠLO K JEJICH POŠKOZENÍ. PRÁCE BUDOU PROBÍHAT V OCHRANNÝCH PÁSMĚCH INŽENÝRSKÝCH SÍTÍ ZA DODRŽENÍ POŽADAVKŮ JEJICH SPRÁVCŮ. STAVBA BUDE PROVÁDĚNA V OTEVŘENÉM VÝKOPU.
- VÝKOVÁ POLOHA OPEVNĚNÍ DLAŽBOU Z LOMOVÉHO KAMENIVA U LÍCE OPĚRNÝCH ZDÍ BUDE KOORDINOVÁNA NA STAVBĚ PODLE VÝSLENDĚ HRANY SILNIČNÍ OBRUBY I NOVĚ NAVRŽENÝCH PARKOVIŠTĚ. POLOHA DLAŽBY NESMÍ BÝT VÝŠE NEŽ NAVRŽENÁ POLOHA RUBOVÝCH DRENÁŽÍ.
- ZÁBRADLÍ NA LÁVCE BUDE PROVEDENO DLE ZVYKLOSTÍ ZHOTOVITELÉ.
- DETAILY VIZ SAMOSTATNÁ PŘÍLOHA VÝKRES DETAILŮ.
- PRO ZÁBRADLÍ BUDE V RÁMCÍ RDS VYPRACOVÁNA PODROBNÁ DOKUMENTACE.

MATERIÁLY:

KONSTRUKČNÍ BETON DŘÍK	C30/37 - XF4, XD3, XC4 - Cl 0,40
KONSTRUKČNÍ BETON ZÁKLADY	C30/37 - XF2, XD1, XC2 - Cl 0,40
PREFABRIKOVANÉ BETONOVÉ STUPNĚ	C30/37 - XF4, XD3, XC4 - Cl 0,40
PODKLADNÍ A VÝPLŇOVÝ BETON	C12/15n - XF3
BETONÁŘSKÁ VÝZTUŽ	B500B

D

VECTURA Pardubice, s.r.o. 17. listopadu 233, Pardubice, 530 02 www.vecturapardubice.cz email: info@vecturapardubice.cz		
ZODPOVĚDNÝ PROJEKTANT: Ing. Radek Vašítko, Ph.D.	VYPRACOVAL: Ing. Jakub Libánek	KONTROLOVAL: Ing. Radek Vašítko, Ph.D.
INVESTOR: Pardubický kraj		DATUM: 01./2025
KRAJ: Pardubický	OBEČ: Pardubice	FORMÁT: A4 (210x297)
STAVEBNÍ OBJEKT: SO 201, SO 202, SO 205		MĚŘITKO: -
NÁZEV STAVBY: NPK a.s., Pardubická nemocnice, rozšíření parkovací kapacity Kyjevská, Pardubice		STUPĚŇ: PDPS
NÁZEV VÝKRESU: Příčné řezy		ČÍSLO ZAKÁZKY: -
		ČÍSLO SOUPRAVY: -
		ČÍSLO VÝKRESU: D.2.2.3

PDPS